

# Procesos institucionales 2021

ICEI se transforma en facultad



## Tres instancias para un proceso articulado

01

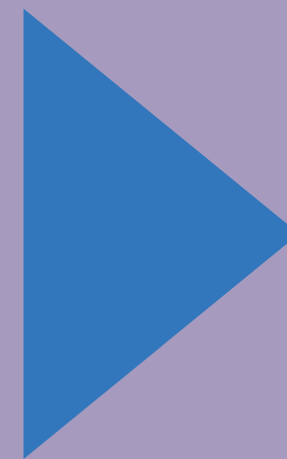
Departamentalización

02

Plan de Desarrollo de la Unidad

03

Autoevaluación institucional



**Paso a  
Facultad**

## Instituto de la Comunicación e Imagen

Unidad académica interdisciplinaria que depende de Rectoría.

Reglamento de Facultades (2009) restringe la docencia de Institutos a Postgrado.

2003 - 2020:

- ▶ Aumento sostenido de la dotación académica y funcionaria (153)
- ▶ Desarrollo académico en todas las áreas
- ▶ Estructura que permitiría el paso

## Facultad de Comunicación e Imagen

Organismo académico con una tarea permanente en una o más áreas del conocimiento. Desarrollan docencia, investigación, creación, extensión y prestación de servicios.

- ▶ Elabora y coordina políticas de desarrollo para sus unidades académicas.
- ▶ Cuenta, como mínimo, con Departamentos y Escuelas.

## ¿Cómo?



Elaboración de proyecto de Facultad sancionado por Consejo ICEI



Trabajo colaborativo con INAP



Presentación a Senado Universitario y Rectoría

## Responsables

Dirección

Subdirección

Dirección Académica

Comisión Local  
Autoevaluación  
Institucional

## Estructura:

# Departamentalización

### Departamentos en la Universidad

Unidad académica básica que genera, desarrolla y comunica el conocimiento en una disciplina. Espacio de agrupación de académicos/as. Facilita la interacción y el desarrollo de docencia, extensión, investigación y creación.

### Departamentos en el ICEI

Existe uno pero sin funcionamiento. Discusión sobre la creación de Departamentos con horizonte de Facultad se inició en diciembre del 2018. Hoy se retoma con una metodología de trabajo que recoge ese proceso y avanza en nuevas líneas.

### Involucrados

- Comisión responsable del proceso de discusión y propuesta:
  - Subdirección
  - Dirección académica
  - Dirección de Creación y
  - Dirección de Investigación.
- Todo el cuerpo académico.

## PDU (2022-2025)

### Plan de Desarrollo del ICEI

El Plan de Desarrollo de la Unidad Académica (PDU) es la forma mediante la cual los estamentos, las unidades y escuelas del ICEI organizan su procesos de desarrollo tomando decisiones estratégicas que se alinean con el quehacer, visión y ejes de crecimiento de la futura Facultad.

### Marco Institucional de la Universidad

Su elaboración, a la luz del PDI 2016 - 2025, tendrá como principales objetivos el contribuir a la instalación de la Facultad, de manera colectiva, participativa y colaborativa entre los diversos actores.

### Involucrados

- Subdirección
- Representantes de los tres estamentos
- Direcciones: Desarrollo Académico; Periodismo y de Cine y Televisión, Pregrado; Postgrado; Investigación y Creación; Género, Diversidades e inclusión; extensión y comunicaciones; Relaciones Internacionales y DAEC

# Autoevaluación Institucional

Reglamento, 2017.



Proceso sistemático y participativo que analiza y evalúa el quehacer de la actividad universitaria a nivel global y por cada unidad académica.

Guiado por los propósitos declarados en Estatuto, el Proyecto de Desarrollo Institucional (PDI) y cada PDU.



Principios: Integralidad; Legitimidad; Participación; Eficiencia y eficacia; Transparencia y difusión.

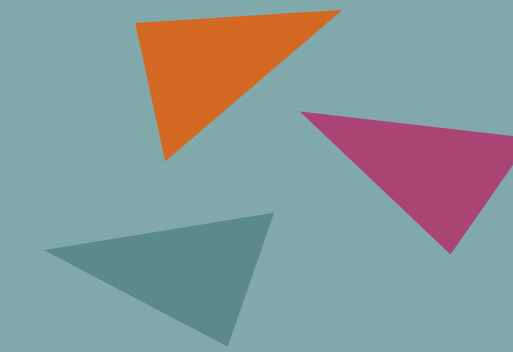


Comisión Superior de Autoevaluación Institucional (CSAI) y Comisión Local de Autoevaluación (CLAI)



## CLAI en ICEI

Coordina y desarrolla, con participación de todos los estamentos, la autoevaluación en todas las áreas de trabajo del Instituto desde 2019.



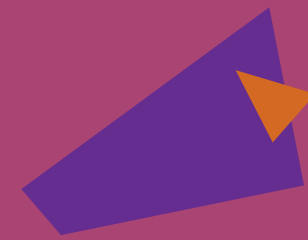
## Participación

Existe una Comisión -se amplía cada vez que se redacta informe anual, considerando subcomisiones por área- y que comenzará un trabajo participativo intenso y triestamental desde mayo 2021.



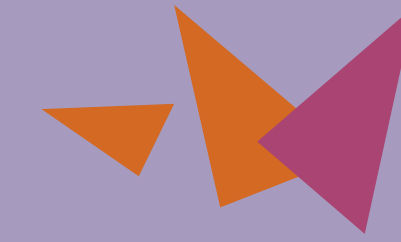
## Itinerario





## Campaña Comunicacional

Se ha diseñado una campaña que incluirá a toda la comunidad con el fin de participar desde mayo a diciembre en la construcción de los procesos institucionales. El itinerario incluye a los tres estamentos y a los productos comprometidos en los tres procesos articulados.



## Acciones

- ▶ Creación de una sección especial permanente en sitio web que incluya los productos de la campaña y de los procesos (Estructura, CLAI y PDU).
- ▶ Diseño gráfico, producción audiovisual asociada, redes sociales y espacios de participación públicos.
- ▶ Incidencia permanente para generar participación comprometida: comunicación interna y externa.



UNIVERSIDAD DE CHILE  
**INSTITUTO DE LA  
COMUNICACIÓN E IMAGEN**  
ICEI

**ICEI** se  
**transforma**